

日本地図学会 2023 年度 定期大会

2023年度定期大会を下記の通り開催いたします。会場は公立図書館としては日本最大規模を誇る多くの地図類を所蔵する岐阜県図書館との共催です。



星栞 由尚 名誉会員

8月26日（土曜） 午後1時より

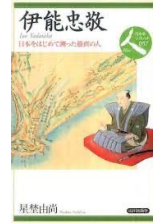
名誉会員 記念講演：

「伊能図と私」

—地図と一生を共にして—

星栞 由尚 名誉会員

（元日本国際地図学会会長、元国土地理院院長）



大会会場 岐阜県図書館

- 地図学会 会員による研究発表（8月26日及び27日）
- 記念講演、特別講演、特別セッション、シンポジウム、ワークショップ等（同上）
- 新しい政府関係機関・会員地図会社・個人の作成地図・図書等、鳥瞰図の展示
- 懇親会（8月26日 土曜夜、岐阜市内）

日 時：2023年（令和5年）8月 26日（土）・27日（日） 午前10時より ～ 午後4時45分まで
 巡 検：8月25日（金） 午後～夜 に開催 1）長良川扇状地のハザードマップを読む 3）鶴飼鑑賞（18:00離岸）
 会 場：岐阜県図書館 ホールほか

8月27日（日曜） 午前11時40分から

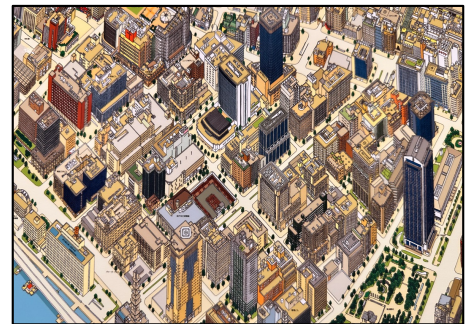
特別セッション：鳥瞰図

— 地図の兄弟、鳥瞰図の地図の世界 —

アウトリーチ地図学 専門部会
神戸地図研究会共催



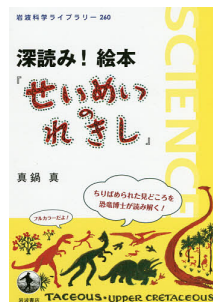
コメンテーター
今尾 恵介 評議員



青山大介 神戸



初三郎 神戸



8月27日（日曜） 午後1時より

特別講演：

「地図を見ながら想いを馳せる最新恐竜学」

真鍋 真 氏（国立科学博物館副館長）

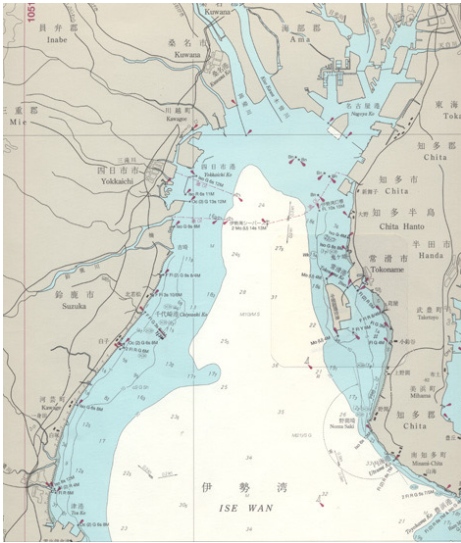


真鍋 真氏

26日 午後3時40分より **ワークショップ「海図で学ぶ日本の港湾」**

大学教員・海上保安庁職員・OBによる「海図」の解説と説明 廃版「海図」の配布もあります。

主管：海洋図専門部会 ほか



「海図」伊勢湾

26日 午後2時15分より

岐阜のハザードマップを読みつくす ワークショップ

27日 午後2時30分より

「みんなの自然災害伝承碑」 in GIFU ワークショップ

主管：防災と地図専門部会（防災委員会） 協力：岐阜地理学会 ほか



各務原市ホームページ

日本地図学会 2023年度 定期大会

会場：岐阜県図書館
2023.08.05

時刻	大会前日・巡検		1日目		2日目	
	8月25日（金曜日）		8月26日（土曜日）		8月27日（日曜日）	
		地図展準備	会場・地図展準備		会場・地図展準備	
1000			1000 一般発表		1000より	1000 一般発表
		1030より				1140 11:40
			1240 12:40			鳥瞰図 特別セッション 12:40
1240			昼食・ICC 2023報告			昼食 12:40
		地図展	1300 13:00		地図展	1300 招待講演
1300	巡検 1		1400 14:00			真鍋 真氏 講演 14:20
	長良川扇状地のハザードマップを読む		1415 14:15			14:30
1415	～もう一つの長良川を訪ねて～		1530 15:30		1500まで	「みんなの自然災害伝承碑」 in GIFU 16:00
1530	案内者：安元彦心 高橋幸仁 (岐阜地理学会)		1540 15:40		片付け	16:10
1545			ワークショップ「海図で学ぶ日本の港湾」			閉会式・地図投票発表ほか 16:45
1645			1645 16:45		1645	16:45
1700			移動		1700	片付け
1800	巡検 2 鶴籠鑑賞		1800 18:00			
2100			懇親会 21:00			

* 暫定的なプログラムです。変更もあります。

大会 参加費：1000円

普通会员等・特別会員団体構成員・学生会員
(非会員：2000円)

・岐阜県民は事前登録の上、無料で参加できます。

申し込み：

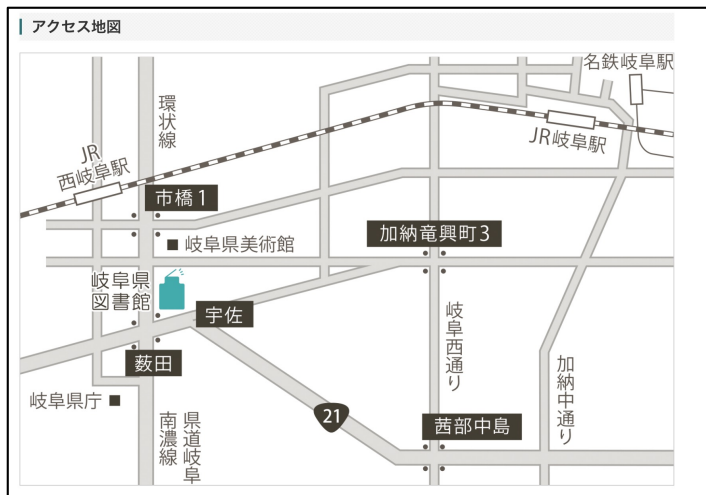
下のQコードの Peatix のサイトからのみの申し込みになります。



巡検・懇親会申込み



大会申込み



会場アクセスマップ

問い合わせ先： mapota@keio.jp